

0213 - Pentagramma Romagna S.p.A. - Direzione Saline

Cervia (RA) - Via XX Settembre

0213 - Pentagramma Romagna S.p.A. - Direzione Saline

Cervia (RA) - Via XX Settembre



Proprietà

Pentagramma Romagna S.p.A. (100% CDP Immobiliare S.r.l.)

Localizzazione

Il complesso denominato «Direzione Saline» è collocato all'interno del cosiddetto Quadrilatero, nella porzione Sud-Est del centro storico di Cervia, tra via XX Settembre e via Giuseppe Mazzini. A breve distanza dai vari servizi e attrazioni turistico-culturali della zona, il complesso è facilmente raggiungibile dalla vicina stazione ferroviaria ed è ben servito dai mezzi pubblici. A poca distanza vi è il Canale di Cervia, collegato direttamente con il mare ed utilizzato anche come porto.



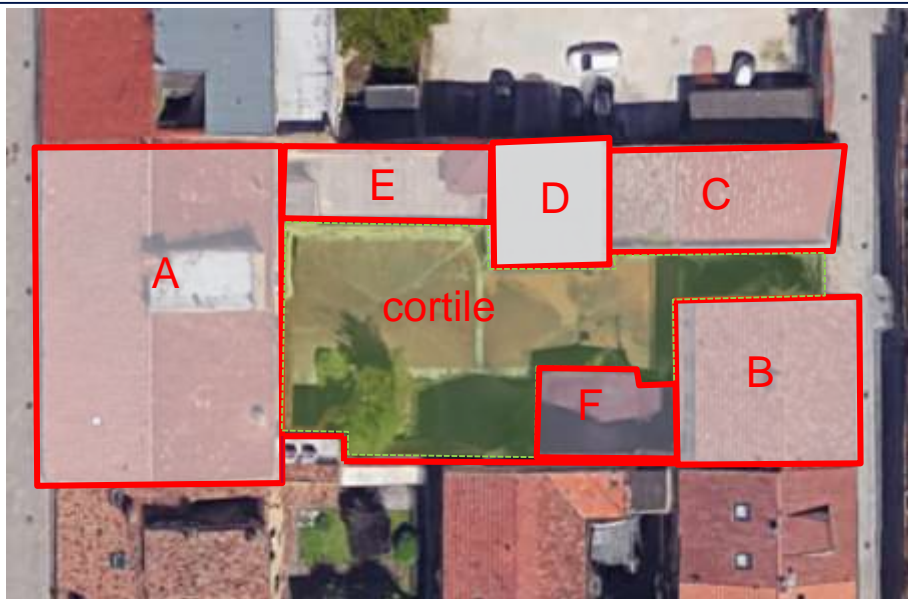
Cervia (RA), Milano Marittima



0213 - Pentagramma Romagna S.p.A. - Direzione Saline

Cervia (RA) - Via XX Settembre

Descrizione	<p>Il complesso immobiliare è costituito dall'aggregazione di cinque corpi di fabbrica, disposti perimetralmente al lotto, ed affaccia ad ovest su Corso Mazzini e ad est su via XX Settembre.</p> <p>Il corpo A, con affaccio su Via Giuseppe Mazzini, è composto da tre piani e sottotetto ed era destinato a uffici.</p> <p>Il corpo B, con affaccio su via XX Settembre e di recente realizzazione, è una palazzina di due piani, adibita a residenza.</p> <p>I corpi C, D, E, F, di minore importanza e dimensione, erano adibiti a spazi tecnici quali officina, deposito, magazzino e garage.</p>	
Stato occupazionale	Il compendio risulta libero.	
Vincolo	Il complesso immobiliare è vincolato ai sensi dell'art. 10 del D.Lgs. 42/2004 e gli interventi ammessi ricadono esclusivamente nell'ambito del «Restauro e Risanamento Conservativo».	
Status Urbanistico	Il PUG vigente individua una destinazione d'uso terziaria/produttiva per i corpi A, C, E (consentendo comunque il cambio d'uso) ed una destinazione residenziale per il corpo B. Per i corpi A, C, D, E sono previsti interventi di «Restauro e Risanamento Conservativo», per i corpi B ed F sono previsti interventi di «Ristrutturazione Edilizia».	Gli interventi sono autorizzati in via diretta con Permesso di Costruire.
Iter di Valorizzazione	La valorizzazione del cespite prevede, modificando le destinazioni terziarie, un intervento interamente residenziale.	Si prevede la cessione «as is» del complesso.



Strategia di Valorizzazione	
TRADING AS IS	
Dati di Progetto	
Palazzina	SLP*(mq)
A	1.158
B	354
C	183
D	116
E	178
Totale	1.989
8	
Numero posti auto	

(*) Superficie Lorda di Pavimento

0213 - Pentagramma Romagna S.p.A. - Direzione Saline

Cervia (RA) - Via XX Settembre

Nessuna dichiarazione o responsabilità viene assunta dalla CDP Immobiliare S.r.l. in ordine alla completezza, correttezza ed accuratezza delle informazioni fornite nella scheda immobiliare né in ordine ad eventuali errori, omissioni e/o dichiarazioni inesatte in relazione alle stesse.

CDP Immobiliare S.r.l. non presta alcuna garanzia e non potrà essere ritenuta ad alcun titolo responsabile in ordine all'uso e/o all'affidamento degli interessati sui dati/documenti/informazioni resi disponibili nella scheda immobiliare. Le valutazioni della documentazione e delle informazioni, il relativo esame e le decisioni assunte in conseguenza di tale valutazione rimangono nella piena autonomia e disponibilità discrezionale di ciascun soggetto interessato.

Gli interessati prendono espressamente atto che la CDP Immobiliare S.r.l. potrà in qualsiasi momento ed a proprio insindacabile giudizio variare e/o integrare la documentazione contenuta nella scheda immobiliare senza necessità di alcuna comunicazione preventiva.

La presente pubblicazione non costituisce offerta al pubblico né costituisce in alcun modo un impegno da parte di CDP Immobiliare S.r.l. ad avviare e/o concludere trattative relativamente all'immobile.